



Aktualizacja dokumentu: 12 maja 2022

## Spis treści

Informacje ogólne .....	2
Po co mi GeniuszZUA XD? .....	2
Instalacja programu.....	2
Połączenie z bazą.....	2
Jeżeli twoja baza pracuje na SQL.....	2
Jeżeli twoja baza pracuje na MS Access .....	2
Użycie programu .....	3
Zakończenie działania programu.....	4
Licencjonowanie.....	4
Nowości i zmiany w kolejnych wersjach .....	6
Kontakt .....	7

## Informacje ogólne

Program GeniuszZUA XD służy do automatycznego tworzenia zestawów w programie Płatnik.

## Po co mi GeniuszZUA XD?

Program Płatnik posiada zestaw narzędzi do importu plików KEDU z programów kadrowo-płacowych. Nie posiada jednak funkcji łączenia dokumentów w zestawy. Oznacza to, że po zaimportowaniu dokumentów DRA/RCA/RSA/RPA konieczne jest ręczne „zebranie” ich w zestaw, który następnie może być wysłany do ZUS.

Program GeniuszZUA XD uzupełnia tę lukę. Dzięki niemu w kilka sekund automatycznie są tworzone zestawy dokumentów w Płatniku, co przekłada się na znakomitą oszczędność czasu.

## Instalacja programu

Pobrany ze sklepu plik ZIP należy rozpakować i uruchomić plik setup32.exe lub setup64.exe. Instalator przeprowadzi użytkownika przez proces instalacji. Na systemach 64-bitowych możliwe jest zainstalowanie obu wersji programu, jednak w przypadku pracy z bazami MS Access działać będzie tylko jedna – patrz punkt poniżej. Dla baz SQL nie ma znaczenia która wersja zostanie zainstalowana.

Aby zainstalować program należy zaakceptować umowę licencyjną.

## Połączenie z bazą

Program automatycznie próbuje się połączyć z bazą Płatnika na podstawie informacji zapisanych w rejestrze Windows.

### Jeżeli twoja baza pracuje na SQL

Nie będzie konieczne instalowanie żadnych dodatkowych komponentów.

### Jeżeli twoja baza pracuje na MS Access

Możliwe, że próba połączenia się z bazą nie powiedzie się. W tej sytuacji konieczne będzie doinstalowanie pakietu „Microsoft Access Database Engine 2010 Redistributable” w wersji 32 lub 64 bitowej.

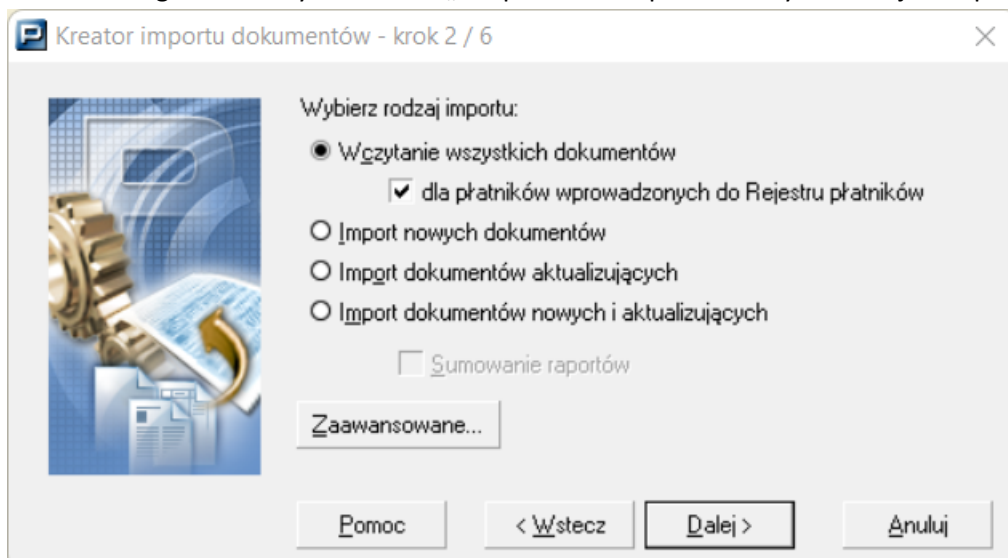
Którą wersję pakietu należy wybrać? Niestety, trzeba to ustalić doświadczalnie. Jeśli twój system operacyjny jest 64-bitowy, zacznij od instalacji wersji 64-bitowej. Gdyby instalacja nie była możliwa, odinstaluj pakiet 64-bitowy i przejdź na wersję 32-bitową. Na komputerze z 32-bitowym systemem operacyjnym instaluj 32-bitową wersję.

Pakiety są dostępne tu: <https://www.microsoft.com/en-us/download/details.aspx?id=13255>. Dla ułatwienia jest też dostępny na stronie producenta programu.

## Użycie programu

W pierwszej kolejności należy zaimportować do Płatnika pliki KEDU. Można to zrobić w dowolny wybrany przez siebie sposób, jednak aby zrobić to najszybciej, należy:

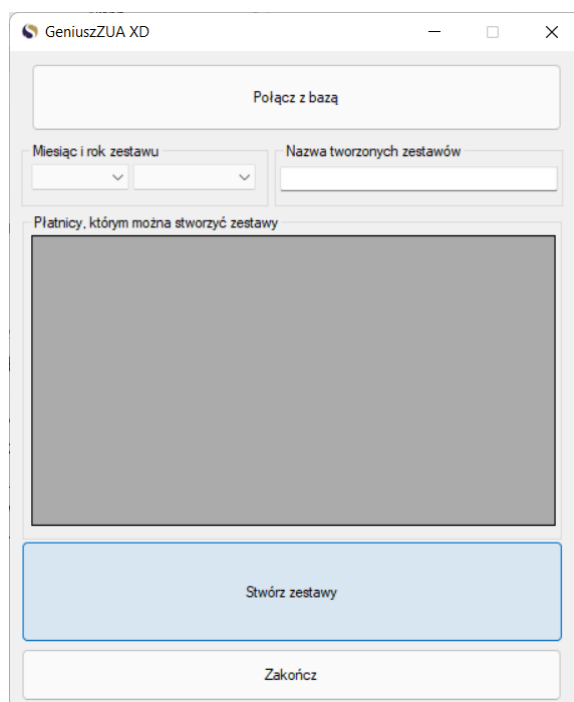
1. Przełączyć się na płatnika, który posiada uprawnienia do wysyłania dokumentów za innych płatników
2. Z menu Narzędzia wybrać opcję „Importuj dokumenty”
3. W kroku drugim zaznaczyć checkbox „dla płatników wprowadzonych do Rejestru płatników”



4. W kroku trzecim wybrać **wszystkie pliki**, które chcemy zaimportować
5. Potwierdzić chęć importu

Po tej operacji w Płatniku będą zaimportowane dokumenty, ale nie będą utworzone zestawy.

Teraz należy uruchomić program GeniuszZUA XD. Na ekranie pojawi się główne okno programu:



Należy wcisnąć przycisk „Połącz z bazą”, co spowoduje odczytanie parametrów połączenia i wyświetlenie informacji o płatnikach, dla których można stworzyć zestawy. Domyślnie program ustawia się na miesiąc poprzedni do bieżącego. Miesiąc, rok oraz nazwę tworzonych zestawów można jednak wybrać korzystając z kontrolki na ekranie:

GeniuszZUA XD

Połącz z bazą

Miesiąc i rok zestawu: 03 2022

Nazwa tworzonych zestawów: 01 03/2022

Płatnicy, którym można stworzyć zestawy

Nazwa_skrócona
BETA Krzysztof
FELCZAK Maciej
BEDNAREK Marcin
CZARNOCKI Witold
DOBACZEWSKI Piotr
GETKA WOJCIECH
BARTCZAK Sławomir
BAJ Robert

Stwórz zestawy

Zakończ

W oknie „Płatnicy którym można stworzyć zestawy” pojawiają się tylko ci płatnicy, dla których istnieje co najmniej dokument DRA odpowiadający miesiącowi i roku wybranemu powyżej, pod warunkiem, że dokumenty te nie są już podłączone do jakiegoś zestawu.

W przypadku wybrania innego miesiąca lub innego roku, okno „Płatnicy którym można stworzyć zestawy” odświeżane jest automatycznie. W podobny sposób zmienia się sugerowana nazwa zestawów.

Naciśnięcie przycisku „Stwórz zestawy” spowoduje:

1. Utworzenie zestawów o nazwie takiej jak w polu „Nazwa tworzonych zestawów”
2. Dołączenie do zestawu dokumentów DRA, RCA, RSA i RPA z danego okresu – jeśli istnieją
3. Poinformowanie użytkownika o liczbie wygenerowanych zestawów

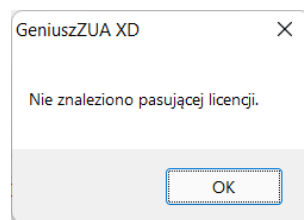
## Zakończenie działania programu

Aby zakończyć działanie programu należy wcisnąć przycisk „Zakończ”.

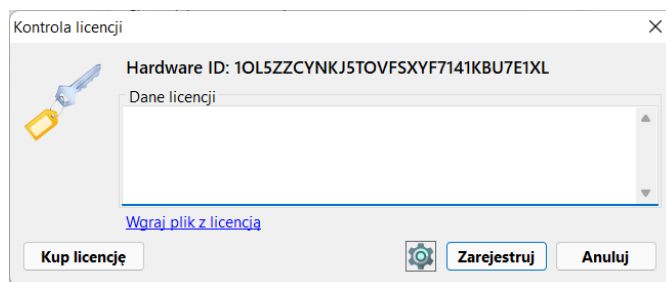
## Licencjonowanie

Program jest licencjonowany na konkretny komputer. Licencji nie można przenieść na inny komputer.

Poprawność licencji sprawdzana jest przy naciśnięciu „Połącz z bazą”. W przypadku braku licencji pojawi się komunikat jak poniżej:

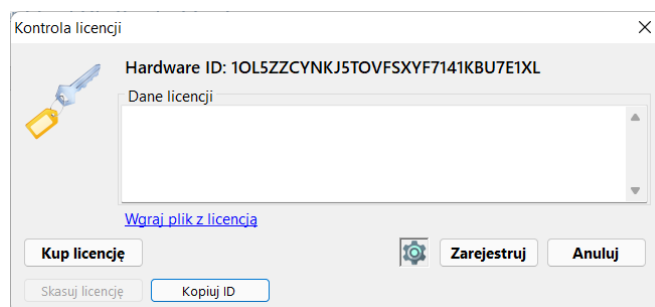


Po naciśnięciu OK pojawia się okno, w którym można wprowadzić dane licencji



Jeżeli użytkownik posiada dane licencji, może je wpisać w oknie „dane licencji” i nacisnąć „Zarejestruj”. Wciśnięcie przycisku „Kup licencję” powoduje przeniesienie na stronę sklepu <http://smolarek.biz.pl/sklep>, gdzie można dokonać zakupu.

Po zakupie licencji należy przestać autorowi programu Hardware ID, na podstawie którego generowane są dane licencji. W celu łatwiejszego skopiowania ciągu znaków, tworzącego Hardware ID, można nacisnąć przycisk trybika a następnie przycisk „Kopiuł ID”. Hardware ID zostanie skopiowany do schowka.



Jeśli na komputerze nie ma licencji oraz anulowano rejestrację programu, program działa jako DEMO – łączy się z bazą, ale nie tworzy zestawów.

## Nowości i zmiany w kolejnych wersjach

1.2.0.0

- Wersja produkcyjna

## Kontakt

**Adres email do działu wsparcia:** [support@smolarek.biz.pl](mailto:support@smolarek.biz.pl)

**Adres email do rejestracji:** [rejestracja@smolarek.biz.pl](mailto:rejestracja@smolarek.biz.pl)

**Strona internetowa:** <https://smolarek.biz.pl/sklep>

**Profil na Facebooku:** <https://www.facebook.com/smolarekbizpl>